



GLORY

## Paymenttrends in der Systemgastro- nomie:

Hybrid bezahlen,  
schneller bedienen –  
mit optimiertem  
Bargeldmanagement

SOLUTION BRIEF (CH-DE)

## SUMMARY

„Eine Automatisierung des Bargeldmanagements erhöht die Effizienz und Sicherheit in der Systemgastronomie und entlastet das Personal immens. Die Investition amortisiert sich in weniger als drei Jahren.

**Fast Food liegt im Trend - egal ob Pizza, Burger, Döner oder Fertigsalat, die Nachfrage nach schnell verfügbarem Essen bleibt ungebrochen. Branchenprimus McDonalds hat im Jahr 2024 die Anzahl seiner Restaurants und Franchisenehmer weiter ausgebaut und mit 182 Restaurants einen neuen Höchststand erreicht.<sup>1</sup> Die Gastronomie bleibt weiterhin ein wichtiger Wirtschaftsfaktor in der Schweiz, welcher zuletzt einen neuen Umsatzrekord von 16.4 Milliarden Schweizer Franken erzielte.<sup>2</sup>**

Gäste erwarten heute eine flexible Checkout-Wahlfreiheit am POS: mit Karte, Mobile Wallet oder Bargeld – am Schalter, Self-Order-Kiosk oder Drive-In. Erfolgreiche Ketten orchestrieren diese Optionen nahtlos, steigern den Durchsatz, senken Kosten und verbessern Hygiene und Sicherheit.

Dabei kommt auch der Optimierung des Bargeldmanagements eine wichtige Rolle zu. Denn: Bestehende manuelle Bargeldverarbeitungsprozesse sind meist arbeitsintensiv, ineffizient und erhöhen das Sicherheitsrisiko in den Restaurantfilialen. Darüber hinaus lassen sie dem Personal weniger Zeit für die Gäste. Der Einsatz neuer Technologien für die Bargeldautomatisierung kann das ändern. Sie tragen unmittelbar zu einer gesteigerten Effizienz, mehr Sicherheit und reduzierten Betriebskosten in der Systemgastronomie bei.

„Wenn es um die Zahlung geht, möchten Kund:innen ihre bevorzugte Methode verwenden – sei es Bargeld, Karte oder mobil.



# BARGELDAUTOMATISIERUNG FÜR MEHR EFFIZIENZ, SICHERHEIT UND HYGIENE

Die Systemgastronomie steht vor der Herausforderung, den Erwartungen der Gäste gerecht zu werden. Kund:innen können wankelmütig sein. Besonders heute, wo es so viele Optionen gibt und der Zugang so einfach ist. Um Loyalität zu gewinnen, müssen Sie Bequemlichkeit, Qualität und vor allem exzellenten Service bieten. Viele denken, dass Automatisierung für Kund:innen das Gegenteil von grossartigem Service bedeutet. Erfahrung und Forschung sagen jedoch etwas anderes. Kund:innen sind mehr denn je bereit, technische Lösungen in der Customer Journey zu akzeptieren – solange diese Lösungen sinnvoll sind. Während digitale Zahlungen zunehmen, bleibt Bargeld weiterhin relevant – Gleichzeitig belasten manuelle Bargeldprozesse das Personal und erhöhen Sicherheitsrisiken.

### Mehr Sicherheit bieten

Angst sorgt für nicht unerheblichen Stress beim Kassenspersonal. Denn solange der Kassenabschluss im Gange und nicht sichergestellt ist, dass es keine Differenzen gibt, bleibt die Lage für das Kassenspersonal angespannt. Ausserdem kostet die manuelle Bargeldverarbeitung Zeit und macht den Kassenschluss am Schichtende deutlich aufwendiger. Hier kann die Systemgastronomie durch eine Optimierung ihres Bargeldhandlings ansetzen, um Prozesse besser und effizienter zu gestalten. Die Automatisierung der Bargeldabwicklung kann zu einem sichereren Arbeitsumfeld beitragen. Ausserdem werden durch die Abschaffung des manuellen Bargeldzählens Verluste aufgrund von Fehlern oder Schwund verringert und die Mitarbeitenden sind von der Verantwortung mit Bargeld entlastet.

### Hygienesicherheit erhöhen

Ihren Gästen den best- und schnellstmöglichen Service bereitzustellen und gleichzeitig höchste Hygienestandards einzuhalten, ist für die Systemgastronomie eine zentrale Herausforderung. Durch die Automatisierung des Bargeldmanagements wird der Kontakt des Personals mit Bargeld minimiert oder entfällt sogar gänzlich.

### Mehr Zeit für die Gäste schaffen

Durch die Bargeldautomatisierung werden bestehende Prozesse für das Bargeldmanagement optimiert und nehmen weniger Zeit in Anspruch. In der so freigesetzten Zeit können die Teams in der Systemgastronomie den Durchsatz erhöhen und sich mehr auf die Gäste und deren Kundenerlebnis fokussieren. Denn redundante Aufgaben bei der Kassenabwicklung entfallen. Das optimiert nicht nur die Arbeitszeit der Teams, sondern fördert auch die Moral der Mitarbeiterinnen und Mitarbeiter.

### Personaleinsatz flexibilisieren

Die Bargeldautomatisierung bietet im Personalbereich weitere Benefits: Nicht nur das Recruiting wird einfacher, wenn die Mitarbeitenden keine Kassenverantwortung mehr tragen. Auch die Kosten für Onboarding und Einarbeitung können gesenkt werden. Weil Bargeldverlust und damit einhergehende personelle Probleme und Konsequenzen entfallen, kommt es zu weniger Fluktuation. Darüber hinaus setzt die schnellere Abwicklung des kompletten Bargeldhandlings auch im (Filial-) Management Ressourcen frei, die dann für strategische Aufgaben genutzt werden können.

# CASH RECYCLING ERMÖGLICHT EFFIZIENTEN BARGELDKREISLAUF

Cash Recycling bedeutet, dass das Geld, welches in ein System eingezahlt wurde, wiederverwendet wird. Ein Cash-Recycling-System kombiniert also Ein- und Auszahlung von Bargeld. Das bedeutet: Einbezahlte Geldscheine werden überprüft und können anschliessend wieder für Auszahlungen ausgegeben werden. So entsteht ein Bargeldkreislauf, der zum einen eine hohe Verfügbarkeit von Bargeld sicherstellt. Zum anderen verringert dieser Kreislauf die ansonsten nötigen Befüllungsintervalle der Systeme durch Werttransportunternehmen und senkt damit die Betriebskosten.

Kund:innen zahlen ihr Bargeld direkt in den **POS-Bargeldrecycler** an einem Kiosk oder einem bedienten Schalter ein. Banknoten werden authentifiziert, Bargeld gezählt und Wechselgeld gegeben.

Das Bargeld wird in **versiegelte Kassetten** sortiert. Sobald sie voll sind, entfernt ein Mitarbeiter einfach die Kassette und bringt sie ins Backoffice.

„Auch kleine Filialen und Restaurants profitieren von den kompakten Cash-Recycling-Systemen.“

Der Backoffice-Bargeldrecycler stimmt alle Bargeldeinnahmen ab und füllt Kassetten für den **POS-Recycler** oder bereitet Einzahlungen für Werttransporte oder die Bank vor.



# REIBUNGSLOSE ABLÄUFE FÜR EFFIZIENTEN SERVICE

Um die Art von Effizienz zu schaffen, die ein moderner Restaurantbetrieb benötigt, brauchen Sie die richtigen Werkzeuge. Werkzeuge, die den Druck auf die Personalbesetzung verringern, sie für höherwertige Aufgaben freisetzen und den Service angesichts des Arbeitskräftemangels aufrechterhalten. Werkzeuge, die eine reibungslose Kundenreise schaffen, die das Beste aus der digitalen Welt mit dem unersetzlichen menschlichen Touch nahtlos zusammenführt. Werkzeuge, die Ihre Kosten senken und Ihre Margen erweitern, um Rentabilität zu erreichen. GLORY bietet ein vollständiges Spektrum an Restaurantlösungen, die jeden Bereich Ihres Geschäfts beeinflussen:

- Sicherheit erhöhen
- Kundenerfahrung verbessern
- Effizienz steigern & Kosten senken

## Moderne Cash-Recycling-Systeme

Die CASHINFINITY™-Serie ermöglicht es Gastronomiebetrieben, das Bargeldmanagement sowohl am POS als auch im Backoffice effizienter und sicherer zu gestalten. Sie bieten eine zentrale Kontrolle des Bargeldbestands, automatisieren Prozesse und minimieren Fehlerquellen – ein entscheidender Vorteil in Zeiten von Fachkräftemangel und gestiegenen Hygieneanforderungen.

## Innovatives Bargeldmanagement

CASHINFINITY™ ist ein modernes, erweiterbares und umfassend konfigurierbares Bargeldmanagementsystem. Die Systemgastronomie kann die Produkte je nach individuellem Bedarf und unabhängig von der Filialgröße oder des Investitionsplans einsetzen.

## Verluste minimieren und Personaleffizienz steigern

Alle Systeme lassen sich einfach in bestehende Kassenschalter sowie SB-Kassen integrieren – Transaktionen können so von den Schaltern in den Kioskbereich verlagert werden. Dadurch werden Fehlerrisiken und Verluste minimiert sowie die Personaleffizienz optimiert.

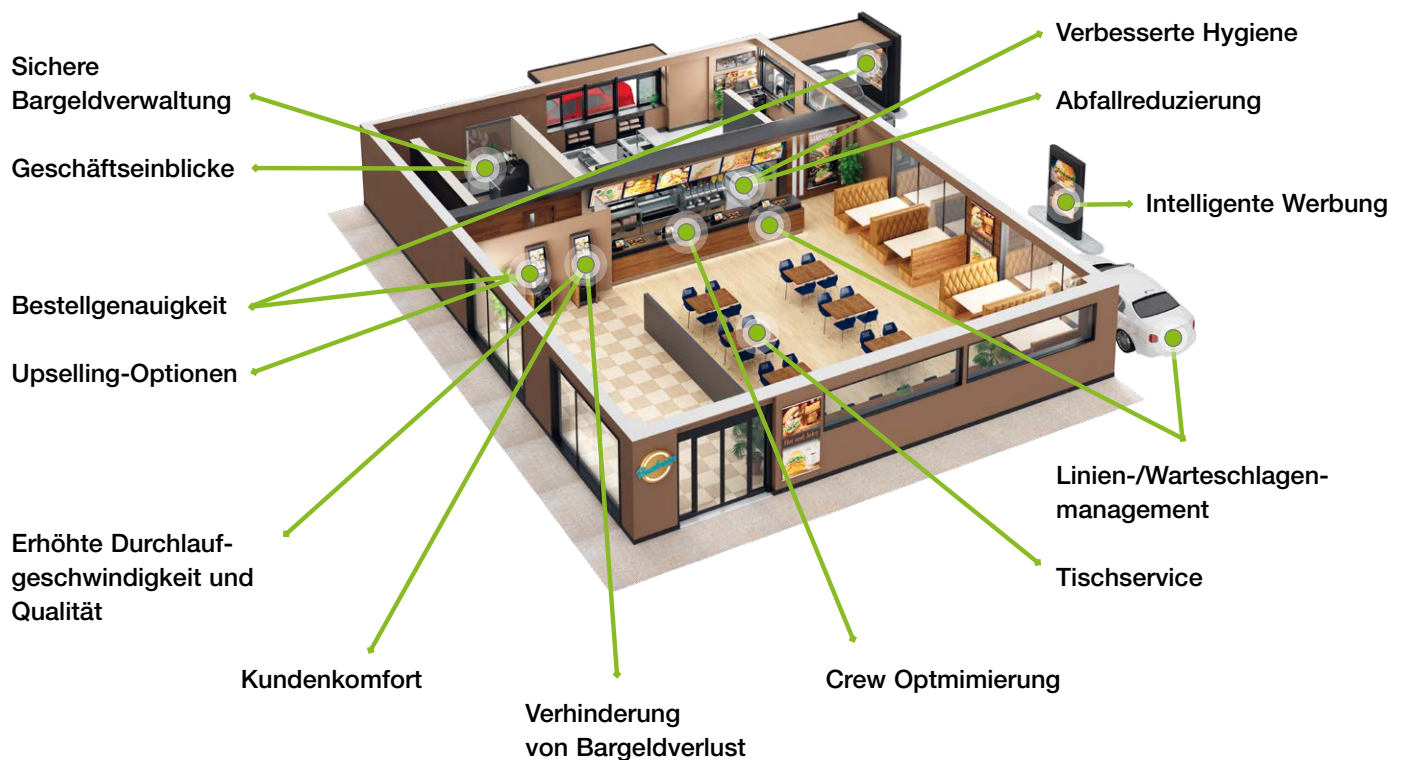
## Bargeldmanagement sicher und hygienisch machen

Auf Wunsch können Filialen in der Systemgastronomie CASHINFINITY™ als komplett geschlossene Lösung einsetzen. Das macht das manuelle Bargeldhandling auch im Restaurantbereich komplett überflüssig. Kund:innen geben ihr Bargeld entweder an einem SB-Terminal oder am Schalter selbst in einen Bargeldrecycler. Über die Transferkassetten wird das Geld aus dem Recycler in das abgesicherte Backoffice-System überführt und schliesslich auf die Einzahlung bei der Bank oder auf eine Wiederverwendung im Restaurant vorbereitet. Die Tatsache, dass Mitarbeitende nicht mehr mit Bargeld in Berührung kommen, erhöht zudem die Hygienesicherheit.

## Betriebskosten optimieren

Das automatische Bargeldrecycling sorgt dafür, dass weniger Bargeldtransporte erforderlich sind. Die CASHINFINITY™-Systeme können zudem direkt an die entsprechende Hausbank angeschlossen werden. Dadurch erfolgt die Kontogutschrift der Einnahmen wesentlich schneller und die Kosten für Werttransporte und Versicherungen reduzieren sich. Je nach Bank ist es auch möglich, dass das Finanzinstitut direkt eine Bargeldversicherung sowie die Organisation der Werttransporte übernimmt.

# BARGELDMANAGEMENT OPTIMIEREN: GLORY-LÖSUNGEN FÜR DIE SYSTEMGASTRONOMIE



„Die Digitalisierung der Zahlungsprozesse – ob über Self-Service-Terminals, Cash-Back-Angebote oder automatisierte Bargeldverarbeitung – wird zum strategischen Erfolgsfaktor für die Gastronomie. Sie ermöglicht eine moderne Customer Journey, die alle Gästegruppen anspricht und gleichzeitig die Effizienz im Betrieb steigert.“



## GLORY-Lösungen für das Frontoffice

### Pre-Order am Kiosk

Gerade im Restaurantumfeld gehören kundenbediente Bezahlterminals zunehmend zum festen Bestandteil. In der Systemgastronomie können SB-Terminals als Hybrid-Modell für Vorbestellungen am Kiosk eingesetzt werden. Hierfür eignet sich zum Beispiel der CI-Hybrid 15 von GLORY oder der bargeldfähige Kiosk C27. Kiosks bieten eine Vielzahl von Vorteilen für die Kundenerfahrung, und Untersuchungen zeigen, dass heutige Kundinnen und Kunden die Selbstbedienungsbestellung bevorzugen. GLORY bietet eine Reihe von Optionen, die in jeden Raum passen, von freistehenden bis hin zu wandmontierten sowie Thekenoptionen, und bietet die Möglichkeit, Bargeldzahlungen zu integrieren, sodass jeder so bezahlen kann, wie er es bevorzugt.

### Bezahlung am Schalter

Kompakte Bargeldrecycler wie der CI-10X können auch direkt am Schalter für die Bargeldverarbeitung genutzt werden. Die Systeme sind dabei entweder direkt zur Kundschaft ausgerichtet, sodass diese den Bezahlvorgang selbst vornimmt. Alternativ kann das System auch zum Personal ausgerichtet sein.

### Drive-In-Schalter

Speziell für die Systemgastronomie mit Drive-In-Schalter-Option gibt es Bargeldmanagementsysteme wie den CI-10X oder den CI-50 in Ausrichtung zum Kassenspersonal und mit einer sicheren Anbindung über Tresorkassetten an das Backoffice. An der Kasse werden Münzen und Scheine direkt in die geschlossene Tresorkassette eingezahlt.

## GLORY-Lösungen für das Backoffice

Mit den Lösungen von GLORY laufen auch im Backoffice Zählung und Weiterverarbeitung des Bargelds automatisiert ab. Die Einnahmen aus den Kassen und Bezahlterminals werden von hochleistungsfähigen Scannern auf mögliches Falschgeld überprüft. Das reduziert Kassendifferenzen und erhöht die Produktivität der Mitarbeitenden erheblich.

„Automatisiertes Bargeldrecycling trägt unmittelbar zu einer Senkung der Betriebskosten bei.“

Als zentrale Backoffice-Lösung für grössere Filialen eignet sich das System CI-100X in Kombination mit CI-10X. Damit kann ein komplett geschlossener Kreislauf aufgebaut werden, bei dem das Bargeld über geschlossene Transferkassetten vom Restaurantbereich in das Backoffice gebracht wird. Kleinere Filialen können einen geschlossenen Bargeldkreislauf durch die Kombination der Produkte CI-50 und CI-10X aufbauen.

# DIE MODERNEN LÖSUNGEN FÜR DIE BARGELDAUTOMATISIERUNG VON GLORY AUF EINEN BLICK

Mit CASHINFINITY™ bietet GLORY seinen Kunden intelligentes und sicheres Bargeldmanagement aus einer Hand – von innovativen Technologien über Software bis hin zu Beratung und Support. Durch die sichere Verwahrung des gesamten Bargelds eignen sich die Produkte ideal für die Systemgastronomie.

## CI-10X Automatisiertes Zählen und Bezahlen



Die Bargeldrecyclinglösung CI-10X macht das Cash Handling für das Personal in der Systemgastronomie überflüssig und eignet sich für Umgebungen, in denen Hygiene oberste Priorität hat. Das neue Design der Bargeldsammelkassetten optimiert zudem die Bedienbarkeit durch Personal sowie Kund:innen im Restaurant. Er lässt sich problemlos in bestehende Kassentische integrieren oder mit modernen Kiosk-Systemen kombinieren. Die Automatisierung der Bargeldbearbeitung verringert das Risiko von Fehlern und Schwund, optimiert die Produktivität des Personals und verbessert gleichzeitig den Kundenservice. Der CI-10X kann ausserdem den Bargeldbestand im Gerät automatisch überprüfen und optimieren. Dadurch ermöglicht das System eine präzise, effiziente und reibungslose Bargeldverarbeitung.



## CI-HYBRID 15X Bezahlterminal

Kundenbediente Bezahlterminals kommen unter anderem in der Systemgastronomie zunehmend zum Einsatz. Das CI-HYBRID 15X Bezahlterminal von GLORY ist eine einfache und flexible Lösung für Bargeldrecycling im Kioskbereich. Der Payment-Vorgang kann vom zentralen Verkaufsschalter abgekoppelt werden, wodurch das Personal mehr Zeit für wertschöpfende Tätigkeiten erhält.



## CI-50B Banknotenrecycler

Als Teil der CASHINFINITY™-Lösung automatisiert der kompakte Bargeldrecycler CI-50B die Banknotenverarbeitung sowohl im Front- als auch im Backoffice. Er lässt sich in jedes bestehende POS-System integrieren und minimiert das Fehlerrisiko sowie Verluste. Das ermöglicht es der Systemgastronomie, die Personaleffizienz und das Gästelerlebnis zu verbessern. Mit einer zusätzlichen Münzeinheit (CI-10CX) entsteht darüber eine Gesamtlösung für die Verarbeitung von Banknoten und Münzen.



reddot award 2018  
winner industrial design



## CI-100X Bargeldmanagement flexibel, sicher und schnell

Besonders geeignet für Umgebungen mit höherem Bargeldvolumen, verarbeitet der flexible Hochgeschwindigkeits-Bargeldrecycler CI-100X im Backoffice nicht nur die CI-10X-Sammelkassetten (neu auch mit Münzsammeleinheit), sondern auch lose Banknoten aus den Kassenschubladen. Diese einzigartige Funktionalität bietet Systemgastronomiebetrieben maximale Flexibilität und macht das System erweiterungsfähig.

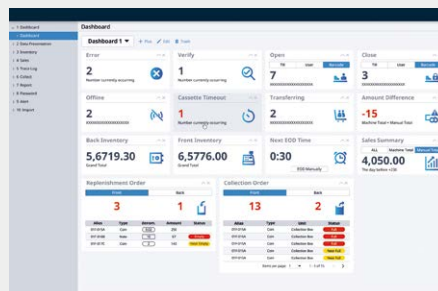


reddot winner 2024



## CI-SERVERX Zentrales Bargeldmanagement und Monitoring in Echtzeit

Mit der webbasierten Cash-Management-Software CI-SERVERX lässt sich der komplette Bargeldkreislauf eines Betriebs zentral verwalten: Von Echtzeitinformationen zu Abläufen und Gerätestatus über die Steuerung des Transports von Sammelkassetten bis hin zur Erstellung spezifischer Reports trägt die Software zu mehr Betriebseffizienz, Rentabilität und besserem Kundenservice bei.



## UBIQUALAR™ Digital Services Verbessern Sie die betriebliche Effizienz Ihrer Geschäfte.

Mit den Managed Digital Services von UBIQUALAR behalten Sie zu jeder Zeit sämtliche Bargeldtransaktionen im Blick. GLORY unterstützt Sie dabei, sich auf Ihr Kerngeschäft zu konzentrieren und den Fokus auf den Kundenservice zu legen, indem Ihr Kassenpersonal von bargeldbezogenen Aufgaben entlastet wird.



UBIQUALAR™  
Bridge



UBIQUALAR™  
BridgePlus



UBIQUALAR™  
Inform



UBIQUALAR™  
Manage

# DIE HOCHMODERNEN UND FLEXIBLEN SELBSTBESTELL- UND BEZAHLKIOSK-LÖSUNGEN

Unsere Selbstbedienungslösungen sind in einer Vielzahl von Konfigurationen und Optionen erhältlich, leicht konfigurierbar und helfen dabei, das Kundenerlebnis in Ihrem Gastronomiebetrieb zu verbessern.

## C27 Bargeldfähiger Selbstbedienungskiosk

Durch die Kombination des hochmodernen Kiosks von ACRELEC und der Bargeldautomatisierungstechnologie von GLORY bietet diese innovative All-in-One-Lösung Effizienz und Komfort, ohne dabei auf Gewinn oder Platz zu verzichten. Ob Bargeld, Karte oder Mobilgerät – Ihre Kundinnen und Kunden profitieren, egal wie sie bezahlen möchten. Mit der Acrelec Transformation Platform-Software (ATP) können Sie die multifunktionalen Fähigkeiten des Kiosks nutzen, um mehrere Geschäftsanforderungen in einer einzigen Einheit zu bedienen.



## C24 Flexibler Selbstbedienungs- und Bezahlkiosk

C24 wurde für Standorte aller Art entwickelt und auf maximale Selbstbedienungskapazität ausgelegt. Bargeld-, Karten- und mobile Zahlungsoptionen sorgen dafür, dass Ihre Kund:innen immer profitieren – unabhängig davon, wie sie zahlen. Nutzen Sie mit der Software ACRELEC Transformation Platform (ATP) die Vorteile multifunktionaler Möglichkeiten, mithilfe derer das Terminal mehr als eine Geschäftsfunktion in derselben Einheit bedienen kann.



## K22 Kompakter Selbstbestell- und bezahlkiosk

Der neu überarbeitete K22 (2024) ist leichter, modularer und nachhaltiger als seine Vorgängerversion. Steigern Sie den Umsatz, verbessern Sie die Effizienz, nutzen Sie das Personal besser und schaffen Sie bei jedem Besuch eine konsistente und angenehme Kundenreise, während Sie den Platz optimal nutzen.



## K27 Selbstbestell- und bezahlkiosk

Möchten Sie die Anzahl der Kund:innen erhöhen und ihre Zufriedenheit steigern? Dann empfehlen wir Ihnen den K27 Selbstbestell- und Bezahlkiosk. Der ultradünne und elegante K27 eignet sich ideal bei geringem Platz oder wenn Sie sich eine maximale Selbstbedienungskapazität wünschen. Bargeld-, Karten- und mobile Zahlungsoptionen sorgen dafür, dass alle Ihre Kund:innen – unabhängig von der Zahlungsart – auf ihre Kosten kommen.



### ACRELEC

#### Transformation Platform (ATP)

Verwalten Sie Ihre gesamte Kioskflotte aus der Ferne. Unser cloudbasiertes Bereitstellungstool ATP kann Apps für die Integration mit allen grossen POS-Anbietern bereitstellen. Wir ermöglichen Hardware- und Softwarelösungen für sowohl ACRELEC- als auch Drittanbieteranwendungen und verwalten Ihre Geräteflotte mühelos aus der Ferne.



#### Erweiterte Kiosk-Software

Mit seiner unübertroffenen Kiosk-Geschwindigkeit, intelligenten Produktempfehlungen und hochanpassbaren Benutzeroberfläche ist DOTXIX nachweislich in der Lage, die durchschnittliche Bestellmenge zu erhöhen und die Kundenzufriedenheit zu verbessern.



#### KI-gesteuerte Personalisierung

Passen Sie die Customer Journey mit datengesteuerten Produktempfehlungen an, die nachweislich die durchschnittliche Bestellmenge erhöhen, die Bestellzeit verkürzen und die Kundenerfahrung verbessern.

- <sup>1</sup> <https://de.statista.com/statistik/daten/studie/415000/umfrage/franchise-nehmer-und-restaurants-von-mcdonald-s-schweiz/>“McDonald’s Schweiz – Restaurants & Franchiser 2024| Statista
- <sup>2</sup> <https://de.statista.com/statistik/daten/studie/432905/umfrage/umsatz-in-der-gastronomiebranche-in-der-schweiz/>“Umsatz Gastronomie Schweiz 2023| Statista



**Glory Global Solutions (Switzerland) AG, Meriedweg 8, 3172 Niederwangen, Switzerland**

☎ +41 (0) 31 980 41 41 ✉ [info@ch.glory-global.com](mailto:info@ch.glory-global.com) 🌐 [glory-global.com](https://glory-global.com)

Glory Global Solutions ist Teil der GLORY LTD. Dieses Dokument dient nur der allgemeinen Information. Da unsere Produkte und Dienstleistungen ständig weiterentwickelt werden, sollte der Kunde prüfen, ob die hier dargestellten Informationen auf dem neuesten Stand sind. Obwohl dieses Dokument sehr sorgfältig ausgearbeitet wurde, übernehmen das Unternehmen und der Herausgeber keine Verantwortung für Fehler oder Auslassungen. Das Unternehmen und der Herausgeber übernehmen des Weiteren keine Haftung für Schäden oder Verluste, die durch die Verwendung der in diesem Dokument enthaltenen Informationen entstehen können. Dieses Dokument ist nicht Bestandteil eines Vertrags oder einer Lizenz ausser dies wurde ausdrücklich so vereinbart. Alle Angaben zu Funktionen und Kapazität und Durchsatzzahlen gelten vorbehaltlich der Qualität und der Grösse der Banknoten/-Münzen sowie des eingesetzten Verfahrens. Das Red Dot Logo ist Markenzeichen der Red Dot GmbH & Co. GLORY ist eingetragenes Markenzeichen der GLORY LTD. in Japan, den Vereinigten Staaten von Amerika und der EU. Alle weiteren Marken sind Eigentum der Glory Limited Gruppe. © Glory Global Solutions (International) Limited 2020.