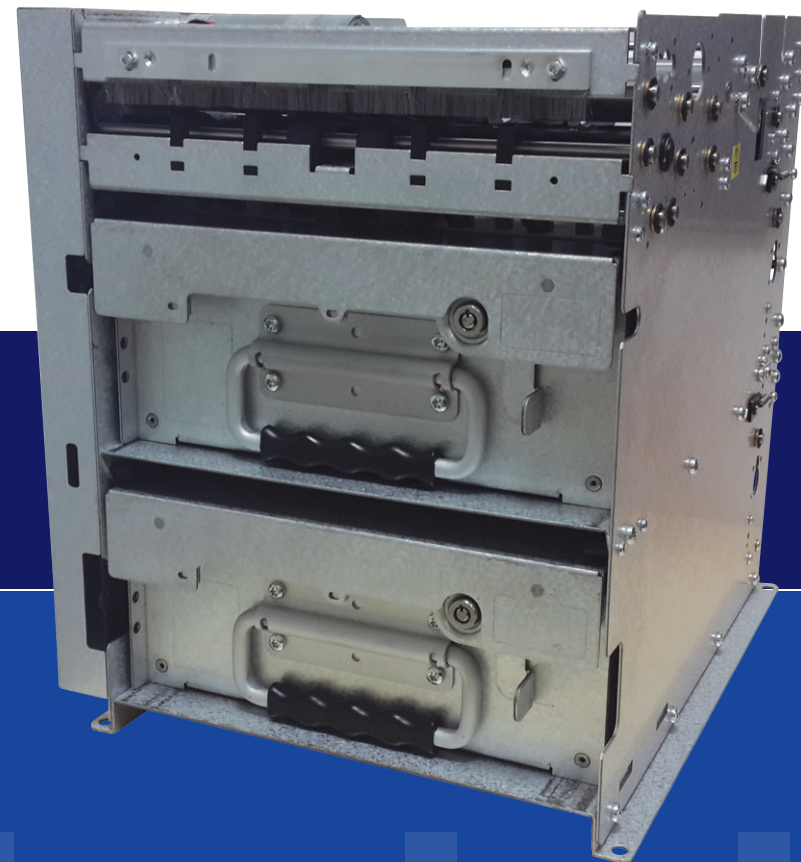


GLORY

MultiMech™ Secure

双面额出钞机芯

MultiMech Secure的带锁安全钞箱为加钞过程提供无与伦比的安全保护, 在任何地方都能给您的客户提供安全的解决方案。MultiMech Secure提供最高水准的正常运行时间和可靠性, 无论客户在哪里部署您的方案, 其都能确保精确管理和分发全世界的各种货币。



稳定的设计和简易的集成使得MultiMech Secure成为几乎所有出钞设备和付款找零应用的理想之选。

安全钞箱

MultiMech Secure的钞箱只可使用配备的钥匙打开，使其可以被安放在偏远无人的区域。除此之外，还能保障现金押运和加钞的安全。

独特的Glory技术

智能双张检测提供精确的双张检测功能，哪怕是受损严重的纸币，提升了交易性能和操作效率。无需机械调整-智能双张检测功能开箱即用。

MultiMech Secure按照包括RoHS、UL和CE在内的国际组织的要求设计，让其最终集成的设备符合行业标准。

速度	每秒5张
纸币尺寸范围	宽度: 60 – 82 mm 长度: 110 – 180 mm 厚度: 0.06 – 0.18 mm
最大单笔交易张数	50 张
容量	上钞盘: 150 mm厚或1300张 下钞盘: 192 mm厚或1700张 废钞分隔间: 50张
接口	RS232C 或USB连接作为标准 与NMD050相同的通信协议允许即插即用
电源	仅能接通直流电源: 要求24V ±10%最大负载电流3.5A *Glory可推荐优质供应商或经UL/CE认证的供电器
操作环境	温度: 10 – 50°C, 50 – 122°F 相对湿度: 10 – 85% (非冷凝状态) *在45度以上的环境下的运行时间应控制在整个产品生命周期的10%以内
外形尺寸 (高 × 宽 × 长)	318 × 259 × 320 mm
重量 (不含钞票)	装置: 无钞箱: 8.5 kg/18.7 lbs 含钞箱: 15 kg/33.07 lbs
制造标准和认证	根据RoHS, UL和CE标准设计

*规格有可能变更，恕不另行通知。请仔细阅读操作手册以便正确使用设备。彩页中引用的数字、容量、速度等，是Glory的测试数据；该数据在实际使用环境中，可能存在少许差异，因此不能保证完全一致。塑料币的操作性能可能在极端温度和湿度组合条件下出现下降。

相关解决方案...

MINIMECH™

高效、易维护的单面额出钞模块，体积紧凑。



MULTIMECH™

MultiMech配备两个钞箱，可轻松集成到任何自助服务解决方案中去。



NMD100/NMD100 SNR

大容量的前/后维护整把出钞模块，具有经市场验证的高度可靠性。



Glory, 中国 上海市长宁区淞虹路207号 明基商务广场A栋2楼A D单元 邮编: 200335

+86 (0)21 60315100 info@cn.glory-global.com glory-global.com

DS-MULTIMECHSNRSECOEM-0917/ZH_1.0

Glory Global Solutions 为 GLORY LTD 一员。本手册仅提供一般性指引。由于公司的产品和服务在持续发展，请您确认此处介绍是否包含了最新变更。尽管在准备此手册时我们已尽可能考虑了各种可能因素并做了详细检查，公司以及出版者不承担任何错误或遗漏的责任。公司以及出版者也不承担任何因使用此手册信息导致损害的责任。此文件在所应用的范围内不是合同或许可证的一部分。设备的性能和数据均取决于钞票/硬币的尺寸、质量和处理方法。GLORY是GLORY LTD公司在日本、美国和欧盟的注册商标。所有商标均由GLORY Limited Group of companies所有。© 2017 Glory Global Solutions (International) Limited版权所有。