

GLORY

CashInsight™ Bridge Console

Uma solução de gerenciamento e monitoramento contínuo de desempenho dos dispositivos remotos

O CashInsight Bridge Console monitora e gerencia sua frota eficiente e economicamente, para disponibilidade com dados em tempo real, possibilitando suporte e solução mais rápida dos problemas. Com o Console na central de atendimento ou call center, você está apto a monitorar o status da sua gama de dispositivos, visualizar e agir em relação aos relatórios de diagnósticos e implementar atualizações em todos os dispositivos ou apenas em alguns.



CashInsight™ Bridge

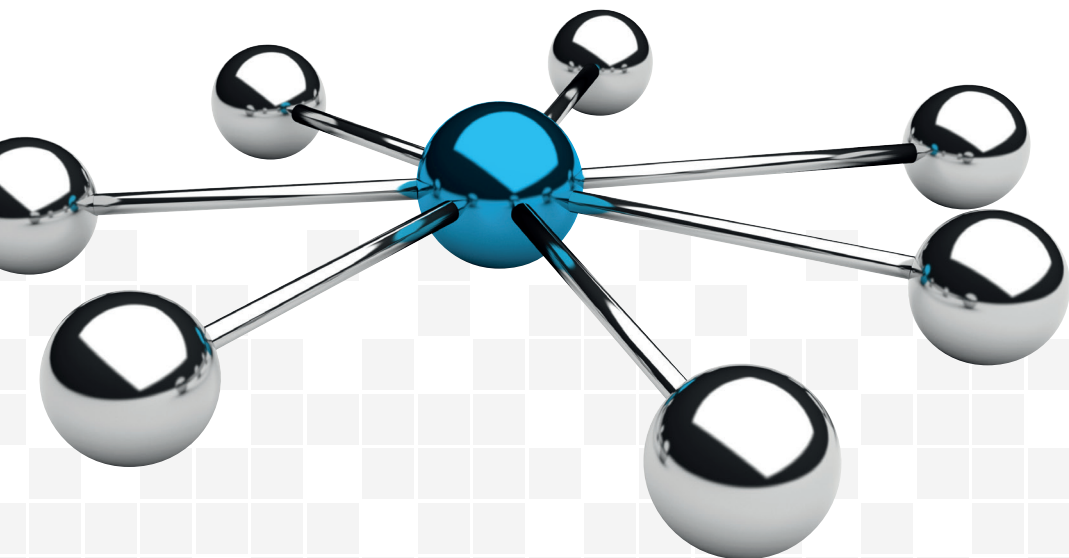
No clima econômico atual, as empresas enfrentam os desafios de cortar custos e, ao mesmo tempo, aumentar a eficiência. Todas as empresas têm diferentes prioridades, mas os temas comuns frequentemente são os mesmos: buscar economias de eficiência, melhorar a satisfação do cliente e proporcionar lucratividade.

Economias de eficiência e redução dos custos de processamento de numerário continuam sendo fatores cruciais de negócios, assim como os indicadores-chave de desempenho (KPIs) para a maioria das organizações que manuseiam numerário atualmente, quer seja uma agência bancária, cash center, casa de câmbio, varejista ou cassino. Portanto, a disponibilidade de dispositivos de processamento de numerário é de suma importância para qualquer empresa que tenha implementado soluções de manuseio do mesmo.

O CashInsight da Glory é um conjunto de aplicativos de gerenciamento de numerário. O conjunto é compatível e possibilita a operação e manutenção de dispositivos de manuseio de numerário, assim como de ferramentas para a análise de negócios e status, atualizações, monitoramento e diagnósticos de dispositivos.

Implementar o portfólio de soluções CashInsight proporciona benefícios operacionais reais aos usuários finais, assim como gerentes de TI e de operações, ao mesmo tempo que proporciona aos principais executivos um insight da eficácia das operações, permitindo que as empresas maximizem seu retorno sobre o investimento em soluções de manuseio de numerário.

O CashInsight Bridge, nossa solução remota de monitoramento e gerenciamento de dispositivos, é um dos vários produtos de software dentro do portfólio de software CashInsight Suite.



O que é o CashInsight Bridge Console?

O CashInsight Bridge Console é uma ferramenta online que ajuda a monitorar e gerenciar seu conjunto de dispositivos desktop de forma eficiente e econômica, aumentando a disponibilidade operacional e fornecendo dados de desempenho em tempo real.

Utilizando o CashInsight Bridge Console dentro de um ambiente de central de atendimento ou call center interno existente, as instituições financeiras podem: monitorar o status de seu parque de dispositivos, visualizar e agir em relação a relatórios de diagnósticos e implementar atualizações dos sistemas para todos os dispositivos ou dispositivos selecionados. O CashInsight Bridge Console proporciona aos administradores uma visão geral dos dispositivos registrados instalados dentro de sua organização, quer em nível de agência, quer em toda a empresa.

Além disso, atualizações remotas podem ser implementadas em um momento mais adequado para instalar a atualização, normalmente fora do horário comercial ou fora de horários de pico, para evitar interrupções para o caixa, a organização e seus clientes.

STATUS

O dispositivo está disponível?

DIAGNÓSTICO

Por que o dispositivo está indisponível?

ATUALIZAÇÃO

Assegurar que o dispositivo está de volta a uma condição de disponibilidade

O CashInsight Bridge Console é compatível com uma variedade de dispositivos da Glory, incluindo contadores/classificadores de cédulas de mesa e recicladores de numerário para caixas, oferecendo às organizações a capacidade de:

- Monitorar o status de seu parque de dispositivos
- Visualizar e agir em relação a relatórios de diagnósticos
- Implementar atualizações dos sistemas para todos os dispositivos ou dispositivos selecionados
- Prestar suporte proativo e solução mais rápida de problemas
- Realizar verificações cruciais da situação dos produtos
- Atingir maior disponibilidade operacional



Opções de modelos de implementação para se adequar aos requisitos de negócios

O CashInsight Bridge Console pode ser implementado em sua organização de muitas formas; o modelo abaixo mostra um cenário típico, no qual o Console está localizado na sede do banco e, então é conectado a um "gateway" e DeviceManager em cada agência. O DeviceManager conecta-se a cada dispositivo na rede das agências.

DeviceManager

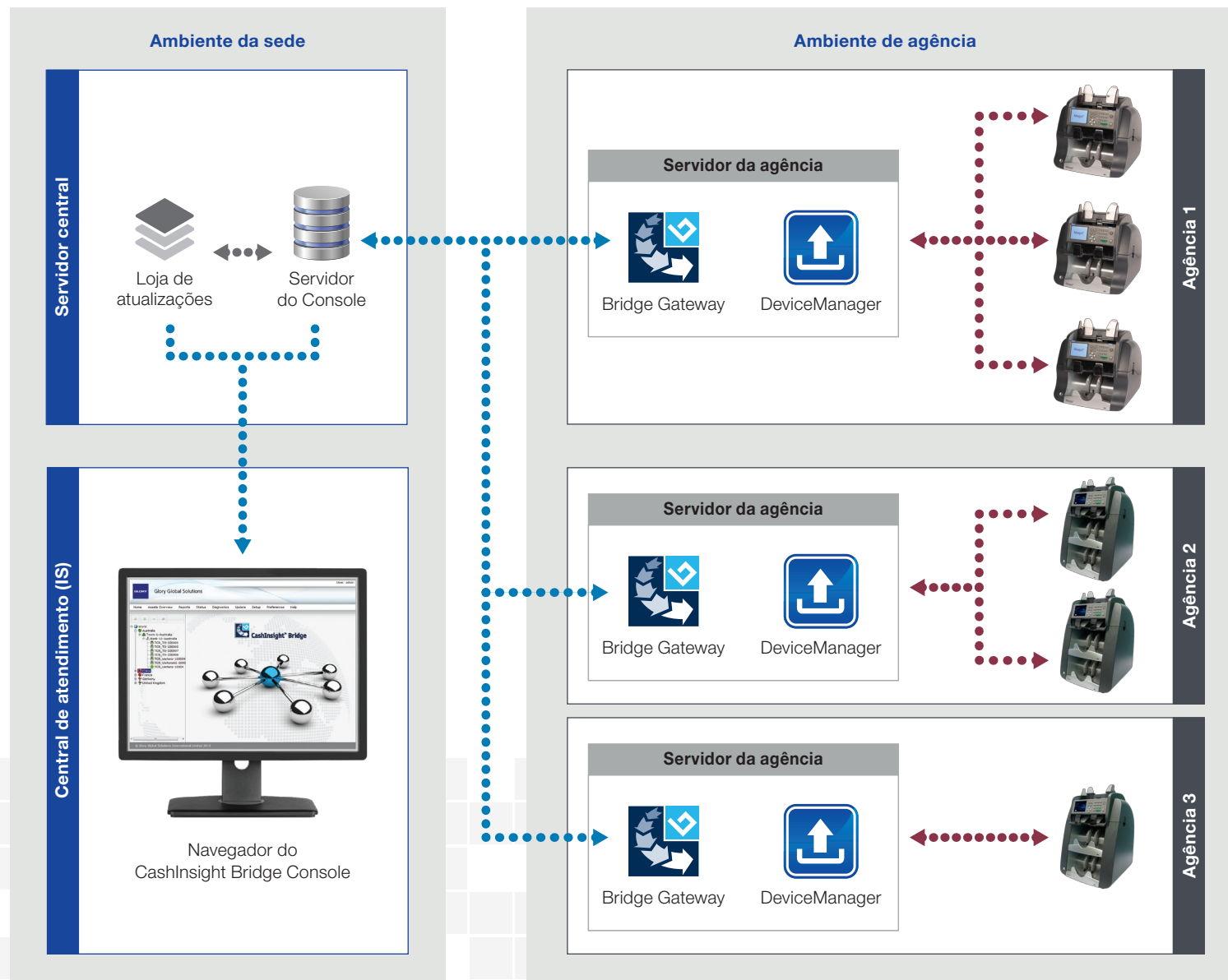
- O DeviceManager controla a conexão a dispositivo (classificador de cédulas)
- Pode estar localizado na sede, controlando a conexão a cada dispositivo através da WAN ou localmente ao dispositivo, na agência (conforme mostrado)

Bridge Console & Server

- A interface do Console para o gerenciamento de todos os dispositivos conectados é mostrada em um navegador da Internet
- O servidor central e o repositório de arquivos estão localizados centralmente dentro da empresa, normalmente o servidor da sede (conforme mostrado)

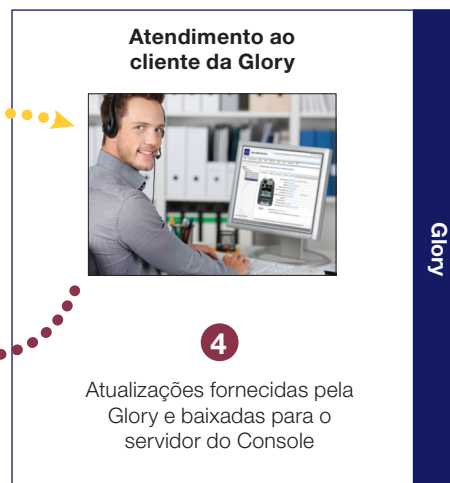
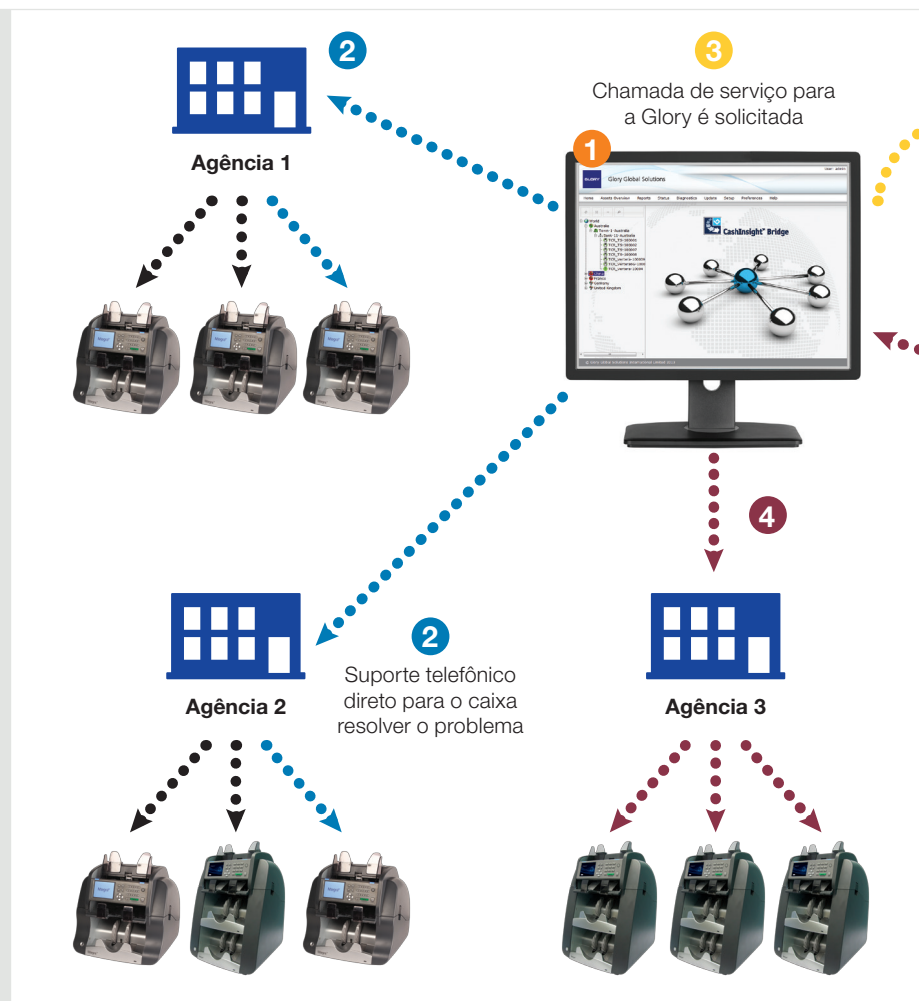
Bridge Gateway

- O canal de entrega de dados entre o servidor do Console e o DeviceManager.
- Canal SNMP para dados de status e diagnósticos.
- Canal RDU (Remote Device Update) patenteado da Glory para transferência de arquivos maiores:
 - Os logs de negócios são enviados do DeviceManager para o servidor do Console
 - Pacotes de atualização são enviados do servidor do Console para o dispositivo pelo Gateway e DeviceManager



Cenário típico de utilização

Ambiente do cliente



1. O CashInsight Bridge Console possibilita que um administrador de bens controle seu parque de dispositivos.
2. O administrador pode identificar problemas com os dispositivos e oferecer suporte para sua solução.
3. Se não for possível uma solução por telefone, é solicitada uma chamada de serviço para o atendimento ao cliente da Glory .
4. As atualizações são fornecidas pela Glory e baixadas pelo administrador do Console – isso pode ser implementado em máquinas/agências específicas, como e quando for necessário.

Com o CashInsight Bridge Console, sua equipe coordena a autocorreção dos dispositivos cadastrados, evitando visitas de alto custo ou desnecessárias do técnico e maior tempo de inatividade durante horários de pico.

Resolução da tela	1024 x 768 (mínima)
Servidor	O sistema operacional recomendado aparece na lista a seguir: Menos de 50 dispositivos: Mínimo: Microsoft Windows 7 ou 8 Professional Edition (32 bits ou 64 bits). Recomendado: Microsoft Windows Server 2008 R2 ou posterior Mais de 50 dispositivos: Microsoft® Windows Server 2008 R2 ou posterior.
Cliente	Apenas Microsoft Internet Explorer® 11.0 (nenhuma versão anterior) Mozilla Firefox® última versão Google Chrome™ última versão
Memória do sistema	Requisitos mínimos do sistema: Os requisitos de sistema operacional, hardware e sistema de software mínimos específicos dependem do número de dispositivos monitorados. Menos de 100 dispositivos: 1 CPU, 2 gigahertz (GHz), 2 gigabytes (GB) de RAM, 250 GB ou mais de espaço disponível no disco rígido. 100 a 500 dispositivos: 2 CPUs, 4 GB de RAM, 250 GB ou mais de espaço disponível no disco rígido. Mais de 500 dispositivos: 4 CPUs, 8 GB de RAM (deve ser dimensionado se estiver sobrecarregado), 250 GB ou mais de espaço disponível no disco rígido.

*O CashInsight Bridge Console é compatível com produtos Ntegra de 1ª e 2ª gerações, Ntegra Compact, USF-50, USF-50S e USF-200. Mais produtos de DTP ficarão disponíveis durante 2018. Verifique com seu representante da Glory.

Soluções relacionadas...

CASHINSIGHT™ INFORM

Uma solução automatizada de coleta e relatório de informações de negócios para dispositivos de manuseio de numerário.



NTEGRA™ RANGE

Soluções de desktop portáteis, compactas e altamente confiáveis, entregando ganhos em eficiência sem precedentes.



SÉRIES USF-50

Dispositivos de processamento de cédulas com funcionalidade avançada, que cumpre qualquer requisito operacional para o manuseio de numerário.



Glory, Av. Vereador José Diniz, 3720 11º andar, São Paulo, SP, Brasil, CEP 04604-007

+ 55 11 50900120 info@br.glory-global.com glory-global.com

DS-CASHINSIGHTBRIDGECONSOLE-DTP-0118/PT-BR_5.0

Glory Global Solutions faz parte da GLORY LTD. O presente documento pretende servir como guia de consulta geral. Devido a um contínuo desenvolvimento ao nível dos seus produtos e serviços, a Companhia recomenda aos seus clientes a consulta quanto às últimas novidades e melhorias introduzidas nos seus equipamentos, as quais podem não estar refletidas na presente edição. Apesar de todas as precauções terem sido tomadas na preparação deste documento, a Companhia e a editora não aceitam qualquer responsabilidade por erros ou omissões, declinando qualquer responsabilidade por danos resultantes do uso desta informação. Este documento não é parte integrante de nenhum contrato ou licença que tenha sido expressamente acordada. Todas as capacidades e performance estão sujeitas ao tamanho e à qualidade das notas/moedas, assim como ao processo utilizado. GLORY é uma marca registrada da GLORY LTD., no Japão, Estados Unidos da América e Europa. Microsoft, Windows, Windows Server, Internet Explorer e o logotipo do Windows são marcas registradas ou Marcas registradas da Microsoft Corporation nos Estados Unidos e / ou em outros países. O Firefox é uma marca registrada da Mozilla Foundation. O Google Chrome é uma marca registrada da Google Inc. Todas as outras marcas registradas pertencem ao GLORY Limited Group of companies. © Glory Global Solutions (International) Limited 2018.