

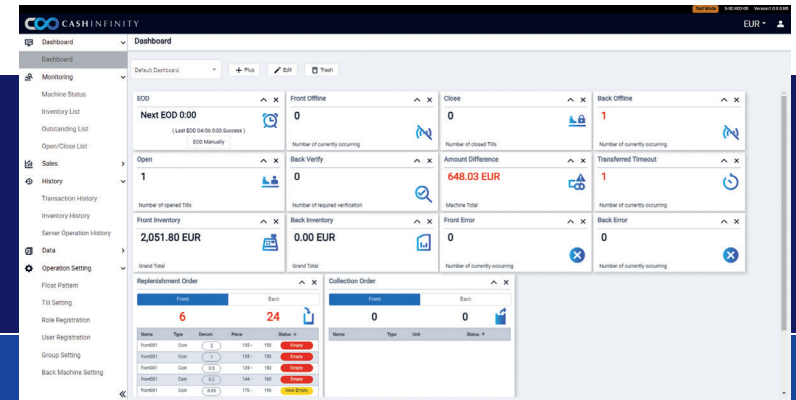
GLORY

CI-SERVERX

Logiciel de gestion des espèces



Le logiciel de gestion des espèces CI-SERVERX optimise la gestion et le traitement de vos espèces en front office et en back office. Cet outil de reporting en ligne propose un tableau de bord personnalisable pour l'affichage des rapports et des données grâce à sa connexion aux solutions de recyclage de la gamme CASHINFINITY™. Le logiciel CI-SERVERX fournit aux responsables de magasin des données et informations sur le flux et l'inventaire des espèces, en temps réel et à distance.



Intégré à la gamme CASHINFINITY, le logiciel CI-SERVERX assure une remontée d'informations en temps réel permettant d'améliorer l'efficacité opérationnelle, la rentabilité et le service client en magasin.

CI-SERVERX						
Protocole d'interface	HTTP , HTTPS					
Nombre d'unités connectables		Nombre maximal Utilisateurs enregistrés	Nombre maximal Tiroirs de caisse enregistrés	Nombre maximal Solutions front office	Nombre maximal Solutions back office	Nombre maximal Groupe cible
	Petit	20	200	3	1	Petits commerces boulangeries, cafés
	Moyen	200	200	10	1	Magasins de taille moyenne
	Grand	5.000	1.500	200	20	Parcs d'attractions, complexes sportifs, aéroports

Prérequis pour la configuration du logiciel :

Composant	Exigences	Remarques
Processeur	1,4 Ghz ou plus, x64	L'environnement d'exploitation doit remplir les prérequis matériel pour Windows Server
Mémoire	16 Go ou plus	
Disque dur	100 Go ou plus	
Réseau	LAN à 1 gigabit ou plus	

Fonction	Recettes et flux des espèces en temps réel Consolidation des décomptes de fin de journée de tous les appareils Différents types de rapports Tableau de bord configurable Gestion à distance de tous les appareils Notification par courriel en temps réel Simulation de la prochaine étape de traitement CI-Connector, fonction de communication polyvalente
----------	---

Configuration requise	
OS	Windows Server 2019
Database	PostgreSQL 14

Recommandation	
Navigateur	Navigateur Google Chrome™, Microsoft Edge, Navigateur Firefox

Les spécifications du produit peuvent être modifiées sans préavis. Veuillez lire attentivement le mode d'emploi afin d'éviter les erreurs d'utilisation. Les chiffres, capacités et débits indiqués ci-dessus sont calculés sur la base de tests effectués par GLORY LTD. Ces valeurs peuvent varier en fonction des conditions d'exploitation et ne sont pas garanties.

Solutions associées...

CI-10X

Solution compacte de recyclage d'espèces, permettant le traitement automatisé des espèces en points de vente.



CI-100

Solution de recyclage d'espèces en back office permettant un traitement et une gestion automatisés et sécurisés des espèces.



Services Professionnels

Analyse des transactions, connectivité, conseils, formation des utilisateurs et gestion des projets.



Glory, 15 Rue des Vieilles Vignes, BP 87 Croissy Beaubourg, 77314 Marne La Vallée cedex 02, France

+33 (0)820 821 160 info@fr.glory-global.com glory-global.com

DS-CI-SERVERX-1222/FR_2.0

Glory Global Solutions est une entreprise de GLORY LTD. Ce document n'a qu'une fonction illustrative. Les produits et services de la Société étant développés de façon continue, il est important que les clients vérifient que l'information contenue dans cette brochure inclut les dernières conditions particulières. Bien que toutes les précautions nécessaires aient été prises lors de la préparation du présent document, la Société et l'éditeur ne peuvent être tenus responsables des erreurs ou omissions éventuelles. De même, toute responsabilité est rejetée pour les dommages résultant de l'utilisation des informations contenues dans le présent document. Ce document n'est pas contractuel et n'a pas de licence, sauf dans les cas cités explicitement. Les performances, rendements et capacité annoncés sont sujets à des variations en fonction de la dimension, de la qualité des billets / pièces et du processus utilisés. GLORY, CASHINFINITY et leurs illustrations graphiques associées sont chacune une marque ou une marque déposée de GLORY LTD. Groupe de Sociétés dans la UE, aux Etats-Unis et dans d'autres pays. Postgres, PostgreSQL et le logo Slonik sont des marques de commerce ou des marques déposées de la PostgreSQL Community Association of Canada, et sont utilisés avec leur permission. Google et Google Chrome sont des marques déposées de Google LLC. Firefox est une marque déposée de la Fondation Mozilla aux États-Unis et dans d'autres pays. Microsoft, Microsoft Edge, Windows et Windows Server sont des marques déposées du groupe de sociétés Microsoft. Toutes les autres marques sont la propriété de leurs propriétaires respectifs. © Glory Global Solutions (International) Limited 2022.