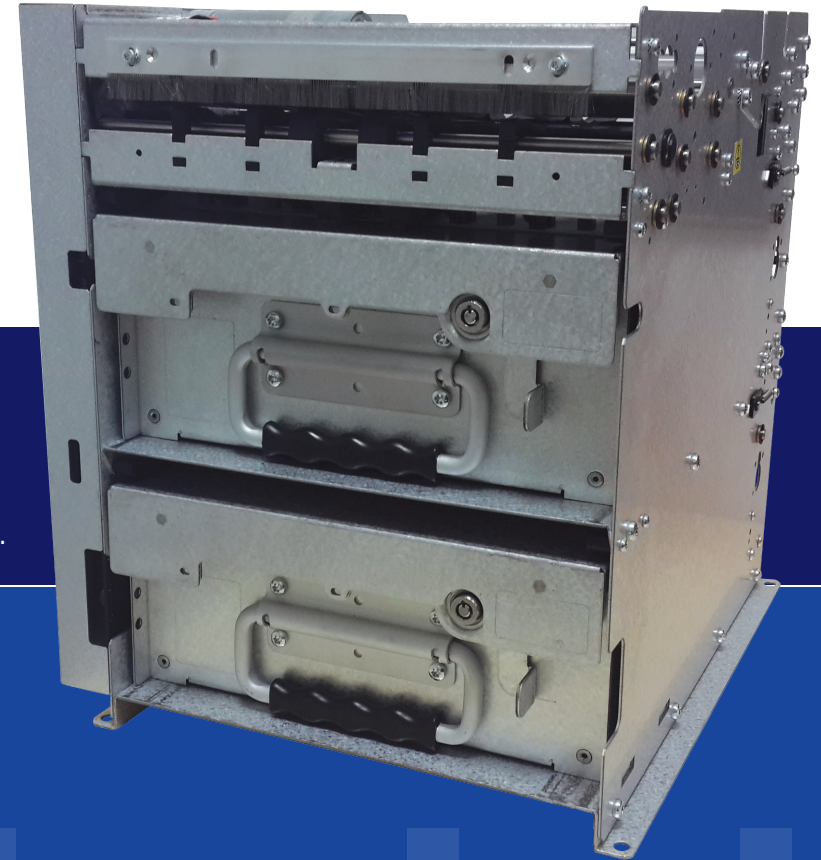


GLORY

## MultiMech™ Secure

Dispensador multidenominación

El MultiMech Secure ofrece una excelente seguridad y protección del efectivo durante el proceso de recarga gracias a los cajetines cerrados con llave, permitiendo a sus clientes confiar en usted para ofrecerles soluciones seguras, independientemente de la ubicación. El MultiMech Secure consigue los mayores niveles de disponibilidad y fiabilidad. Además, gestiona y dispensa de manera fiable divisas de todo el mundo, dondequiera que sus clientes implementen sus soluciones.



# Su robusto diseño y fácil integración hacen que el MultiMech Secure sea ideal para, prácticamente, cualquier aplicación de dispensación o PayIn/PayOut.

## Cajetines seguros

El MultiMech Secure incluye cajetines que solo pueden abrirse con la llave suministrada, lo que hace posible su instalación en ubicaciones remotas y sin personal. Además, su cliente obtiene una excelente seguridad y protección del efectivo durante el transporte de los fondos y el proceso de recarga.

## Tecnología exclusiva Glory

La tecnología Intelligent Double Detection, IDD™, ofrece una excelente detección de dobles, incluso con billetes en mal estado. De este modo, aumenta el rendimiento de las transacciones y la eficiencia operativa que exigen sus clientes. No precisa de ningún ajuste mecánico – IDD se puede instalar directamente.

El MultiMech Secure se ha diseñado según las recomendaciones de las organizaciones normativas internacionales líderes, tales como RoHS, UL y CE. Esto permite conseguir la aprobación definitiva al instalarlo en sistemas completos.

<b>Velocidad</b>	5 billetes por segundo
<b>Tamaño de los documentos</b>	Ancho: 60 – 82 mm Largo: 110 – 180 mm Grosor: 0,06 – 0,18 mm
<b>Volumen máximo por transacción</b>	50 billetes aptos para cajero dispensados billete a billete
<b>Capacidad</b>	Superior: 150 mm o 1.300 billetes Inferior: 192 mm o 1.700 billetes Cajetín de rechazos: 50 billetes
<b>Conectividad</b>	Conexiones RS232C o USB como estándar Mismo protocolo de comunicaciones que el NMD050, que permite compatibilidad tipo 'conectar y usar'

<b>Tecnología SNR</b>	El reconocimiento del número de serie está disponible como función integrada o como actualización que se puede habilitar
<b>Precisión del reconocimiento del número de serie</b>	Superior al 98%
<b>Suministro de energía</b>	Funciona con una fuente de alimentación únicamente de CC, que precisa lo siguiente: 24 V ±10% Corriente de carga máxima 3,5 A *Glory puede recomendar SAI de proveedores de calidad o con homologación UL/CE
<b>Condiciones de funcionamiento</b>	Temperatura: 10 – 50 °C Humedad relativa: 10-85% sin condensación *el tiempo de funcionamiento con temperaturas superiores a los 45° debe limitarse a menos del 10% de la vida útil del producto
<b>Dimensiones (Alto x Ancho x Fondo)</b>	318* x 259 x 320 mm
<b>Peso (sin billetes)</b>	Sin cajetín de billetes: 8,5 kg Con cajetín de billetes: 15 kg
<b>Homologaciones y estándares de fabricación</b>	Diseñado según las recomendaciones RoHS, UL y CE

\*El rendimiento de los billetes de polímero puede bajar en condiciones extremas de temperatura y humedad. Las especificaciones pueden ser cambiadas sin previo aviso. Por favor, leer detenidamente el manual de instrucciones para garantizar que el equipo se utiliza correctamente. Todas las cifras, capacidades y velocidades mencionadas en este folleto son el resultado de las pruebas realizadas por Glory. Pueden variar dependiendo de las condiciones de uso y no están garantizadas.

## Soluciones relacionadas...

### MINIMECH™

Eficiente mecanismo ultracompacto de única denominación de fácil mantenimiento.



### MULTIMECH™

Fácil de integrar en, prácticamente, cualquier solución de autoservicio, MultiMech ofrece una mayor capacidad con dos cajetines.



### NMD100

Módulo de dispensación de alta capacidad con entrega frontal o trasera de billetes de probada fiabilidad.



Glory, Infinity View, 1 Hazelwood, Lime Tree Way, Chineham, Basingstoke, Hampshire RG24 8WZ, UK

+44 (0)1256 368000 info@uk.glory-global.com [glory-global.com](http://glory-global.com)

DS-MULTIMECHSECOEM-0917/ES\_1.0

Glory Global Solutions pertenece a GLORY LTD. Este folleto es solo para orientación general. Dado que los productos y servicios de la Compañía siguen desarrollándose continuamente, es importante que los clientes verifiquen que la información aquí contenida incluye los detalles más recientes. A pesar de que se han tomado todas las precauciones durante la elaboración de este documento, ni la Compañía ni el redactor asumen ninguna responsabilidad por errores u omisiones, declinando cualquier responsabilidad por daños y perjuicios derivados de la utilización de la información contenida en este documento. El presente documento no forma parte de ningún contrato ni licencia hasta donde pueda convenirse explícitamente. Todas las cifras de capacidades y rendimiento están sujetas al tamaño y a la calidad de los billetes y monedas, así como al proceso utilizado. GLORY es una marca registrada de GLORY LTD. en Japón, Estados Unidos y Europa. Todas las marcas comerciales son propiedad del grupo de compañías de GLORY Limited. © Glory Global Solutions (International) Limited 2017.