

GLORY

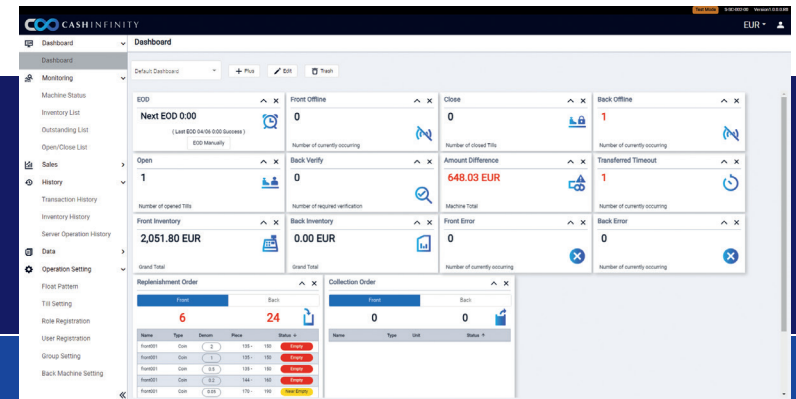
CI-SERVERX

Cash-Management-Software

Die Cash-Management-Software CI-SERVERX optimiert die Bargeldverarbeitung sowohl im Frontoffice als auch im Backoffice. Dieses web-basierte Reporting-Tool bietet individuell konfigurierbare Dashboards zur Anzeige von spezifischen Berichten und Daten. Im Zusammenspiel mit den CASHINFINITY™-Cash-Recyclern unterstützt CI-SERVERX eine Vielzahl von Betriebsabläufen. So erhalten Ihre Verantwortlichen in Echtzeit Informationen über Geräte und Betriebszustand. Die Geräteverwaltung aus der Ferne ist ebenfalls möglich.



reddot winner 2024



Als Teil unserer CASHINFINITY™-Lösung bietet die CI-SERVERX-Software Echtzeitinformationen zur Entscheidungsunterstützung und damit effizientere Betriebsabläufe, bessere Erträge und optimierte Kundenbetreuung in Ihrem Geschäft.

CI-SERVERX						
Schnittstellenprotokoll	HTTP, HTTPS					
Anzahl der anschließbaren Einheiten		Maximale Anzahl registrierter Benutzer	Maximale Anzahl registrierter Schubladen	Maximale Anzahl Frontoffice-Geräte	Maximale Anzahl Backoffice-Geräte	Maximale Anzahl Zielgruppen
	Klein	20	200	3	1	Einzelhandel z. B. Bäckerei, Café
	Mittel	200	200	10	1	z. B. Lebensmittelgeschäfte, Baumärkte
	Groß	5.000	1.500	200	20	z. B. Freizeitpark

Systemvoraussetzungen:

Komponente	Anforderungen	Bemerkungen
CPU	1,4 GHz oder besser, x64	Die Systemumgebung muss den Hardware-Anforderungen für Windows Server entsprechen.
Arbeitsspeicher	16 GB oder mehr	
HDD	100 GB oder mehr	
Netzwerk	Gigabit-LAN oder besser	

Funktion	Verkaufserträge und Bargeldflüsse in Echtzeit Konsolidierte Tagesabschlüsse für alle Geräte Umfangreiche Berichterstattung Konfigurierbares Dashboard Fernwartung aller Geräte E-Mail-Benachrichtigung zum Gerätezustand in Echtzeit Simulation des nächsten Bearbeitungsschritts CI-Connector als Schnittstelle zur Datenübermittlung
----------	---

Erforderliche Umgebung	
OS	Windows Server 2019
Datenbank	PostgreSQL 14

Client-Einschränkung	
Browser	Google Chrome™ Browser, Microsoft Edge, Firefox Browser

*Produktspezifikationen können ohne Ankündigung jederzeit geändert werden. Bitte lesen Sie die Bedienungsanleitung sorgfältig durch, damit der ordnungsgemäße Umgang mit den Geräten gewährleistet ist. Alle in der Broschüre genannten Zahlen, Leistungs- und Geschwindigkeitswerte wurden von GLORY LTD getestet. Je nach Nutzungsbedingungen können Abweichungen auftreten; es kann daher keine Gewähr übernommen werden.

Verwandte Lösungen...

CI-10X

Kompaktes Bargeldrecyclingsystem zur automatisierten Bargeldverarbeitung am POS.



CI-100X

Schnelle und sichere Bargeldverarbeitung und -lagerung im Backoffice.



Professional Services

Transaktionsanalyse, Integrationen, Beratung, Benutzerschulung bis hin zum umfassenden Projektmanagement.



Glory Global Solutions (Germany) GmbH, Thomas-Edison-Platz 1, 63263 Neu-Isenburg, Germany

+49 (0) 6102 8334-0 info.germany@glory-global.com [glory-global.com](https://www.glory-global.com)

DS-CI-SERVERX-0524/DE_3.0

Glory Global Solutions ist Teil der GLORY LTD. Dieses Dokument dient nur der allgemeinen Information. Da unsere Produkte und Dienstleistungen ständig weiterentwickelt werden, sollte der Kunde prüfen, ob die hier dargestellten Informationen auf dem neuesten Stand sind. Obwohl dieses Dokument sehr sorgfältig ausgearbeitet wurde, übernehmen das Unternehmen und der Herausgeber keine Verantwortung für Fehler oder Auslassungen. Das Unternehmen und der Herausgeber übernehmen des Weiteren keine Haftung für Schäden oder Verluste, die durch die Verwendung der in diesem Dokument enthaltenen Informationen entstehen können. Dieses Dokument ist nicht Bestandteil eines Vertrags oder einer Lizenz außer dies wurde ausdrücklich so vereinbart. Alle Angaben zu Funktionen und Kapazität und Durchsatzzahlen gelten vorbehaltlich der Qualität und der Größe der Banknoten/-Münzen sowie des eingesetzten Verfahrens. GLORY, CASHINFINITY und die damit verbundenen grafischen Darstellungen sind jeweils die Marke oder eine eingetragene Marke der GLORY LTD. Unternehmensgruppen in der Europäischen Union, der USA und weiteren Ländern. Das Red Dot Logo ist Markenzeichen der Red Dot GmbH & Co. KG. Postgres, PostgreSQL und das Slonik Logo sind Warenzeichen oder eingetragene Warenzeichen der PostgreSQL Community Association of Canada und werden mit deren Genehmigung verwendet. Google und Google Chrome sind eingetragene Marken von Google LLC. Firefox ist eine eingetragene Marke der Mozilla Foundation in den USA und anderen Ländern. Microsoft, Microsoft Edge, Windows und Windows Server sind eingetragene Marken der Microsoft-Unternehmensgruppe. Alle anderen eingetragenen Marken sind Eigentum der jeweiligen Inhaber. © Glory Global Solutions (International) Limited 2024.