



GLORY

## UBIQULAR™ Bridge pour le commerce de détail

Monitoring continu des performances et télégestion d'équipements

Améliorez l'efficacité opérationnelle de vos succursales avec UBIQULAR Bridge, la solution de GLORY pour la gestion à distance de vos automates de caisse. Afin d'assurer une disponibilité opérationnelle maximale, UBIQULAR Bridge transmet les informations de gestion aux services connectés de GLORY, émet des avertissements en cas de problèmes d'exploitation potentiels et communique au personnel des données supplémentaires facilitant la prise en charge proactive et la résolution rapide d'incidents.



**UBIQULAR™**  
**Bridge**

## Performance et intelligence opérationnelle améliorées grâce à la télégestion d'équipements

La disponibilité des automates revêt une importance capitale pour une enseigne dont les succursales sont équipées de solutions de traitement des espèces. Solution efficace et économique, UBIQULAR Bridge permet à GLORY d'assurer le monitoring et la gestion de votre parc d'automates, afin d'améliorer leur disponibilité opérationnelle et de fournir des données de performance en temps réel.

Grâce au monitoring continu des automates de caisse, GLORY est en mesure de signaler rapidement toute éventualité de problème d'exploitation. UBIQULAR Bridge fournit des données supplémentaires en vue de faciliter l'assistance proactive, la résolution plus rapide d'incidents et l'établissement d'un bilan de santé des équipements, ce qui se traduit par une disponibilité opérationnelle accrue.

Les fonctions de diagnostic d'UBIQULAR Bridge renseignent sur les principaux indicateurs de performance et les niveaux de service pour un appareil isolé ou l'ensemble du parc d'automates.

Le télémonitorage peut également contribuer à maximiser la valeur des actifs et à pérenniser vos automates de traitement de numéraire\*, par exemple par la mise à jour des jeux de données monétaires, l'optimisation de la configuration et la mise à niveau du firmware.



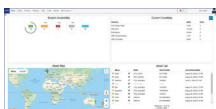
### Services de gestion



- Assistance intelligente pour les utilisateurs\*
- Mises à jour à distance de firmware et des données monétaires
- Tenue et sauvegarde du journal des activités
- Examen et analyse des événements

Fonctions de gestion pour assurer le bon fonctionnement du système au quotidien

### Système de surveillance



- Alertes et avertissements des appareils
- Affichage en temps réel de l'état du système
- Aide à la planification intelligente des interventions

Résolution efficace de problèmes et reprise plus rapide de l'exploitation

\*Requiert le service UBIQULAR BridgePlus (en option)

## Continuité des activités et distribution efficace des mises à jour\*

Pendant le cycle de vie d'un produit, des mises à jour du firmware et de la configuration peuvent s'avérer nécessaires, par exemple afin d'installer de nouveaux jeux de données monétaires ou d'autres modifications. En outre, en raison du risque croissant de contrefaçons, les banques centrales exigent un déploiement plus rapide des mises à jour.

Si elle est effectuée manuellement par le personnel technique, appareil par appareil, succursale par succursale, la mise à jour d'un parc d'automates peut être extrêmement chronophage.

Souvent, les appareils doivent être mis hors service pendant les heures d'ouverture, obligeant la succursale à restreindre ses activités et à renforcer ses mesures de sécurité, ce qui entraîne des coûts supplémentaires. Le processus de mise à jour peut occasionner perturbations et désagréments.

Afin d'assurer le fonctionnement optimal des équipements, UBIQULAR Bridge permet de gérer un parc d'appareils à distance et de distribuer les mises à jour requises.

L'administrateur Glory envoie la mise à jour à l'agent logiciel UBIQULAR Bridge tournant en arrière-plan. La mise à jour est ensuite distribuée aux différents appareils du parc sans rupture de disponibilité.

Une fois la mise à jour téléchargée sur les appareils, l'administrateur Glory peut définir le moment le mieux adapté pour l'installation, généralement en dehors des heures d'ouverture, afin de ne pas perturber le bon fonctionnement de la succursale et de ne pas déranger la clientèle.

\*Requires optional UBIQULAR BridgePlus service

Sans UBIQULAR Bridge

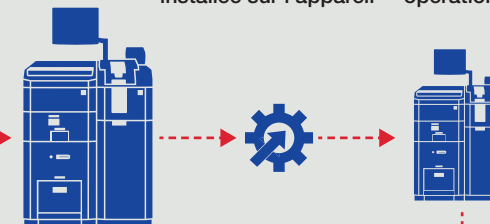


Mise à jour pendant les heures d'ouverture  
(perturbation des activités)

Déconnexion de l'automate de caisse afin que l'équipe technique puisse y accéder



Intervention de l'équipe technique pendant les heures d'ouverture



La mise à jour est installée sur l'appareil

L'appareil est à nouveau opérationnel

La même intervention a lieu sur l'appareil suivant

Avec UBIQULAR Bridge



Mises à jour à la carte  
(optimisation de la durée d'exploitation)

Envoi de la mise à jour à l'agent Bridge tournant en arrière-plan



Installation de la mise à jour selon l'horaire choisi par la succursale

- Fourniture à distance des jeux de données monétaires et des mises à jour de la configuration
- Continuité des activités et distribution efficace des mises à jour
- Détection précoce du besoin d'intervention sur un produit
- Capacité à éliminer des problèmes à distance, afin d'augmenter le taux de disponibilité du produit
- Distribution plus rapide des mises à jour, moins de perturbations en agence



## Avantages du monitoring et de la gestion à distance des appareils



**Maximiser la disponibilité opérationnelle des appareils** et réduire le temps consacré à la résolution de problèmes.



**Assurer l'installation des mises à jour** en temps opportun, avec une incidence minimale.\*



**Améliorer l'efficacité des interventions** grâce à la fourniture d'informations pertinentes au personnel de Glory.



**Réduire la fréquence des interventions du personnel technique** afin d'éviter les perturbations et les dérangements inutiles.




**Fournir des données détaillées pour la planification intelligente des interventions** en vue de la résolution de problèmes dès la première visite sur site.



**Assurer le fonctionnement optimal des appareils** au moyen de diagnostics et de mises à jour à distance.



**Glory Global Solutions (Switzerland) AG, Meriedweg 8, 3172 Niederwangen, Switzerland**

+41 31 980 41 41 ✉ info@ch.glory-global.com  [glory-global.com](https://www.glory-global.com)

DS-UBIQLARBRIDGE-RETAIL-0323/CH-FR\_3.0

Glory Global Solutions est une entreprise de GLORY LTD. Ce document n'a qu'une fonction illustrative. Les produits et services de la Société étant développés de façon continue, il est important que les clients vérifient que l'information contenue dans cette brochure inclut les dernières conditions particulières. Bien que toutes les précautions nécessaires aient été prises lors de la préparation du présent document, la Société et l'éditeur ne peuvent être tenus responsables des erreurs ou omissions éventuelles. De même, toute responsabilité est rejetée pour les dommages résultant de l'utilisation des informations contenues dans le présent document. Ce document n'est pas contractuel et n'a pas de licence, sauf dans les cas cités explicitement. Les performances, rendements et capacité annoncés sont sujets à des variations en fonction de la dimension, de la qualité des billets / pièces et du processus utilisés. GLORY, UBIQLAR et leurs illustrations graphiques associées sont chacune une marque ou une marque déposée de GLORY LTD. Groupe de Sociétés dans la UE, aux Etats-Unis et dans d'autres pays.  
© Glory Global Solutions (International) Limited 2023.